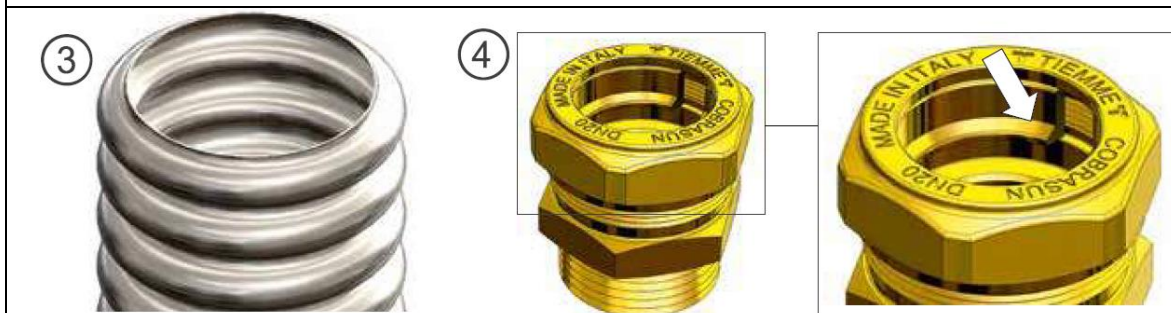
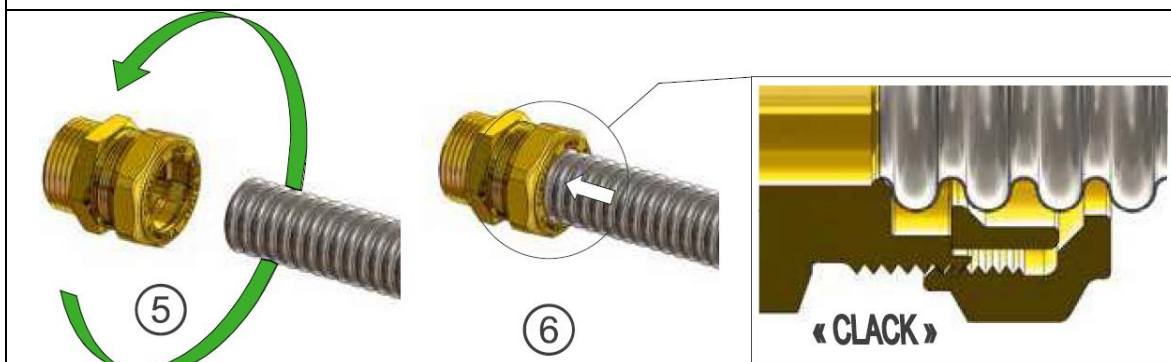


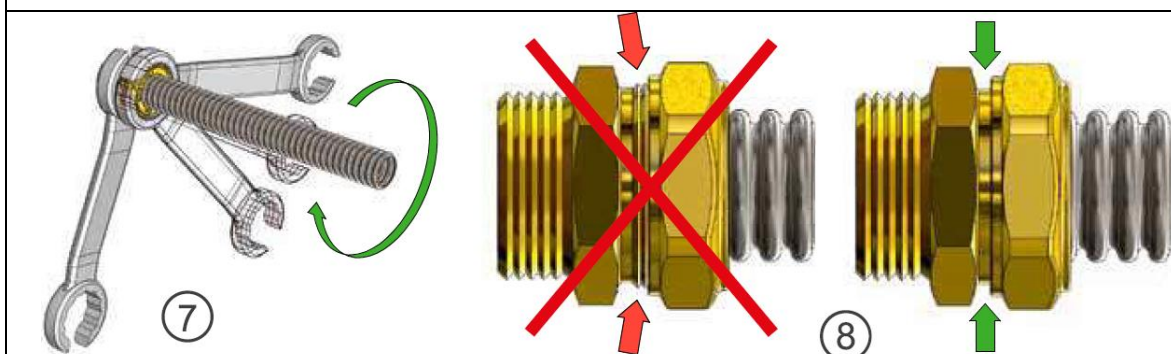
1. Plaats de pijpsnijder in een groef van de buis om hem op lengte te maken.
2. Snij voorzichtig de solar flex door.



3. De buis moet mooi glad doorgesneden zijn zonder bramen en scheuren.
4. Zorg dat de voet (schuine kant) van de knelring naar binnen wijst. (naar de koppeling toe)
4. Zet de (3-delige) koppeling in elkaar. (je hebt geen pakking nodig!)



5. Draai de koppeling handmatig zonder kracht volledig aan en draai hem daarna \pm 1 halve slag los.
6. Druk nu met lichte tot gemiddelde kracht de solarflex buis in de koppeling totdat je klik hoort.



7. Draai de koppeling volledig tot het einde aan.
8. Als de koppeling volledig aan is zie je geen schroefdraad meer zitten.