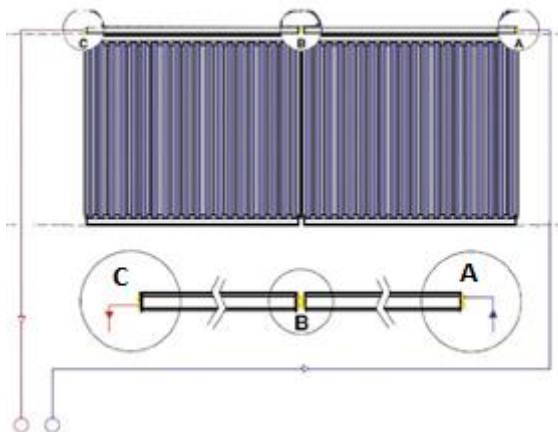
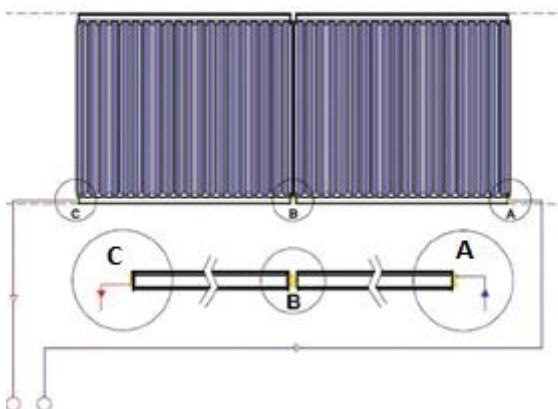


Instructie handleiding Eco2all DTH-CPC V2 zonneboiler

- Ten eerste, in de aansluitingen op het paneel zitten hulsjes. Deze ten allen tijden laten zitten zodat de aansluiting niet krom getrokken wordt bij het aansluiten van de begin/-eind en tussenkoppelingen.



- De panelen hebben 2 aansluitingen boven elkaar zitten. Een aanvoer en retour. De bovenste is de aanvoer (vanuit buffervat, koud), de onderste is retour (terug richting vat, warm).
- In de afbeelding hierboven is A de aanvoer, deze sluit je aan op de bovenste aansluiting. B zijn de tussenkoppelingen, deze zijn nodig wanneer er 2 of meer panelen geplaatst worden. Deze tussenkoppelingen heb je dus 2 stuks tussen ieder paneel nodig.
- C is de retour richting het buffervat, dit is de onderste aansluiting van de 2 aansluitingen.
- De overige aansluitingen worden gedicht met de daarvoor geleverde afdichtingsdoppen.



- Het is ook mogelijk om de panelen op de kop te installeren (zie afbeelding hierboven). **Let op! In dit geval zijn de aansluitingen zoals hierboven omschreven ook omgekeerd!**
- De panelen kunnen in series van maximaal 5 achtereenvolgend geplaatst worden. Bij een grotere serie dient dit verdeeld te worden over meerdere series.